

- STATISTIK OM HÅBO KOMMUN -

HÅBO

I SIFFROR

2014



Håbo kommun i Uppsala län är en expansiv kommun med ett centralt läge.

Tätorten Bålsta ligger ca 5 mil från Stockholm, Uppsala och Västerås samt 3 mil från Arlanda och Enköping.

Kommunens landareal är 143,4 km²

Kommunens adress:

ADRESS:	Håbo kommun, Centrumleden 1, 746 80 Bålsta
TELEFON:	0171 - 525 00 växel
TELEFAX:	0171 - 563 33
WEBBPLATS:	www.habo.se
E-POST:	kommun@habo.se

KÄLLOR I DETTA HÄFTE:
SCB OCH HÅBO KOMMUN
OM INTE ANNAN
ANGES



POLITIK

Representation i kommunfullmäktige

VAL 2010	MANDAT	% AV VALMANSKÅR
SOCIALDEMOKRATERNA	15	36,63
BÅLSTAPARTIET	3	7,37
MILJÖPARTIET DE GRÖNA	2	4,10
VÄNSTERPARTIET	1	2,43
MODERATA SAMLINGSPARTIET	11	27,28
FOLKPARTIET	4	9,14
CENTERPARTIET	3	6,36
KRISTDEMOKRATERNA	1	2,97
SVERIGEDEMOKRATERNA	1	3,57
SUMMA	41	



Kommunfullmäktiges presidium

ORDFÖRANDE	Owe Fröjd (BÅP)
1:E VICE ORDFÖRANDE	Sixten Nylin (S)
2:E VICE ORDFÖRANDE	Ulf Winberg (M)



Kommunstyrelsens presidium

ORDFÖRANDE	Agneta Hägglund (S) kommunalråd
VICE ORDFÖRANDE	Lars-Göran Bromander (S)

BEFOLKNING

Befolkningsförändringar år 2013

	LÄNET	ÖV. RIKET	UTLANDET	TOTALT
INFLYTTNING	115	859	126	1100
UTFLYTTNING	195	847	46	1088
FLYTTNETTO	-80	12	-80	12
FÖDDA				192
DÖDA				122
FÖDELSE-ÖVERSKOTT				70
JUSTERING				3
BEFOLKNINGS-ÖKNING				85

KÄLLA: SCB

Befolkning 31/12 2013

FÖRSAMLING	1980	1990	2000	2010	2013
KALMAR-YTTERGRÄN	11874	13203	14247	15753	15903
ÖVERGRÄN	560	724	941	1337	1465
HÄGGEGBY	215	332	478	575	573
SKOKLOSTER	652	950	1802	1964	2027
KOMMUNEN	13301	15209	17468	19629	19968

KÄLLA: SCB

Åldersfördelning 31/12 2013

ÅLDER	KVINNOR (ANTAL)	MÄN (ANTAL)	TOTALT (ANTAL)	HÄBO KOMMUN (%)	RIKET (%)	UPPSALA (%)
0-6	869	880	1749	8,8	8,4	8,4
7-9	427	455	882	4,4	3,4	3,4
10-12	432	430	862	4,3	3,2	3,2
13-15	372	403	775	3,9	3,1	4,4
16-19	509	564	1073	5,4	4,6	4,7
20-29	956	1136	2092	10,5	13,5	16,1
30-44	2 053	1 945	3998	20	17,9	17,6
45-64	2 552	2 595	5147	25,8	25,2	24,3
65-79	1 415	1 454	2869	14,4	14,3	13,5
80-W	288	233	521	2,6	5,2	4,4
SUMMA	9 873	10 095	19968	100,1	98,8	100
MEDEL-ÅLDER				39,3	41,2	40,1

KÄLLA: SCB



Äldreomsorg 2013

HEMTJÄNST, ANTAL	MÄN	KVINNOR
ORDINÄRT BOENDE	183	267

SENIORBOENDE 2013	ANTAL LÄGENHETER
PLOMMONVÄGEN 8-10	51

SÄRSKILDA BOENDEFORMER, ANTAL LGH	1996	2012
VÄRDBOENDE	52	92
KORTIDSBOENDE	6	6

FÄRDTJÄNST BERÄTTIGADE, ANTAL (2013)	MÄN	KVINNOR
FÄRDTJÄNST	226	347



Barnomsorg och skola 2013

	ANTAL INSKRIVNA	KOSTNAD PER INSRIVEN (KR)
FÖRSKOLA (1-5 ÅR)	1135	124939**
PEDAGOGISK OMSORG*	20	135014*
FRITIDSCHEM	1281	32437**
	ANTAL	TOTALKOSTNAD FÖR KOMMUNEN PER ELEV (KR)
FÖRSKOLEKLASS (6 ÅR)	294**	50937
GRUNDSKOLAN	2461**	95074
GYMNASIESKOLA	862	109 817

KÄLLA: SCB

* TIDIGARE FAMILJEDAGHEM

** ENDAST FOLKBOKFÖRDA I HÄBO KOMMUN



KULTUR

Bibliotek

	2010	2011	2012	2013
MEDIALÅN TOTALT	132890	130418	127208	132222
ANTAL MEDIALÅN PER INVÅNARE/ÅR	7	6,6	6,4	6,6
ANTAL BESÖKARE	158000	133405	123889*	144378

*BIBLIOTEKET STÅNGT FÖR OMBYGGNAD OCH BESÖKSRÄKNARE UR FUNKTION UNDER TRE MÅNADER.

Fritids- och kulturanläggningar

	ANTAL		ANTAL
TEATER	1	GYMNASTIKSALAR	2
BADPLATSER	3	GÄSTHAMNAR	1
BANGOLFBANA	1	ISHALL	1
BIBLIOTEK	1	KONSTRÄSPLAN	1
BIOGRAF	1	RIDHUS	1
BOWLINGHALL	1	SIMHALL	1
ELLJUSSPÅR	3	SMÅBÅTSHAMNAR	11
FOTBOLLSPLANER	7	SPORTHALLAR	5
FRIIDROTTS-ANLÄGGNINGAR	1	TEKNIKBACKE MED LIFT	1
FRISBEEGOLFBANA	1	TENNIS INOMHUSBANA	3
FRITIDSGÅRDAR	2	TENNIS UTOMHUSBANA	2



Kultur och fritid i Håbo

	1994	2012	2013
BIDRAGSBERÄTTIGADE MEDLEMMAR (5-20, 65 ÅR OCH FUNKTIONSHINDRADE)	6158	7674	7753
ANTAL REGISTRERADE FÖRENINGAR	-	150	162
FÖRENINGAR SOM BEDRIVER VERKSAMHET FÖR 5-20-ÅRINGAR	40	48	49
AKTIVITETER/DAG (5-20 ÅR)	60,5	61	61
DELTAGARE I AKTIVITETER/DAG (5-20 ÅR)	423,3	417	419



RENHÅLLNING



Avfallshantering och återvinning i Håbo kommun

	1995	2012	2013
KÄLLSORTERAT MATERIAL FRÅN HUSHÅLL (TON)	1043	5575	5764
HUSHÅLLSAVFALL TILL ENERGIUTVINNING (TON)	3437	4680	4467
HUSHÅLLSAVFALL TILL DEPONI (TON)	603	0	0
INSAMLAT GROVAVFALL (TILL DEPONI O ENERGI, TON)	2025	2882	2880
TOTALT	7108	13137	13111
AVFALL TILL ENERGIUTVINNING (%)	48,4	56	56
AVFALL TILL DEPONERING (%)	37	1,7	1,7
KÄLLSORTERING MATERIAL (%)	14,7	42	42

BOENDE

Lägenhetsbestånd

LÄGENHETSBESTÅND	HYRES- RÄTT	BOSTADS- RÄTT	ÄGANDE- RÄTT	TOTALT 2012	TOTALT 2000
ANTAL LÄGENHETER I SMÅHUS	35	309	5 265	5 609	5076
ANTAL LÄGENHETER I FLERBOSTADSHUS	1 508	663	0	2 171	1770
SUMMA LÄGENHETER	1 543	972	5 265	7 780	6 846
NYPRODUKTION 2012	0	0	15		

KÄLLA: SCB

Fordon efter typ

	ANTAL 2013
PERSONBILAR	9 907
BUSSAR	11
MOTOR- CYKLAR	777
MOPEDER	156
TRAKTORER	218
TERRÄNG- SKOTRAR	12
SLÄPVAGNAR	2 477

KÄLLA: TRAFIKANALYS

Fordon per drivmedelsslag

	ANTAL 2013	NYREG UNDER 2013
BENSIN	6 938	142
DIESEL	2 335	173
EL	5	1
ETANOL- HYBRID/E85	547	1
ÖVRIGA HYBRIDER	48	7
NATURGAS/ BIOGAS	33	1
ÖVRIGA	1	1
TOTALT	9 907	325

KÄLLA: TRAFIKANALYS

TRAFIK

Kollektivtrafik - förbindelser med Bålsta

BUSS - REGIONALLINJER	ANTAL DUBBEL- TURER/VARDAG	RESTID I MINUTER
ENKÖPING	41	30
ÖRSUNDSBRO	16	32
UPPSALA (BYTE I ÖRSUNDSBRO ELLER SKOLSTA)	20	70-80
UPPSALA (DIREKTBUSS)	10	55-70
ARLANDA	26	55
SIGTUNA	25	26-31

KÄLLA: UL/SL

Bilar i trafik

	HÅBO		UPPSALA LÄN	RIKET
	2003	2013	2013	2013
PERSONBILAR I TRAFIK	8 877	9 907	150 255	4 495 473
BILAR ÄGDA AV KVINNOR	2 774	3 054	42 757	1 232 911
BILAR ÄGDA AV MÄN	4 984	5 589	81 562	2 309 129
BILAR ÄGDA AV JURIDISK PERSON	1 119	1 264	25 936	953 433
PERSONBILAR/1000 INVÄNARE	491	497	435	467
TAXIBILAR	41	33	542	15 975
TAXI/1000 INVÄNARE	2,27	1,66	1,57	1,66

KÄLLA: TRAFIKANALYS

Tåg

FRÅN BÅLSTA TILL:	REGIONALTÅG		PENDELTÅG	
	TURER/DAG	RESTID I MINUTER	TURER/DAG	RESTID I MINUTER
STOCKHOLM	22	29-31	39	38
SUNDBYBERG	22	19-22	39	30
JAKOBSBERG	-	-	39	19
KUNGSÅNGEN	-	-	39	12
ENKÖPING	25	12-14	-	-
VÄSTERÅS	25	27-33	-	-

KÄLLA: SJ

Huvudsakliga pendlingsorter

ANTAL PENDLARE FRÅN HÅBO		ANTAL PENDLARE TILL HÅBO	
KOMMUN	ANTAL PENDLARE	KOMMUN	ANTAL PENDLARE
STOCKHOLM	2310	ENKÖPING	570
JÄRFÄLLA	748	STOCKHOLM	236
UPPLANDS-BRO	661	UPPLANDS-BRO	219
SOLNA	568	UPPSALA	129
SIGTUNA	358	JÄRFÄLLA	120
UPPSALA	296	SIGTUNA	68
ENKÖPING	294	VÄSTERÅS	61
SOLLENTUNA	286	SUNDBYBERG	31
SUNDBYBERG	185	UPPLANDS VÄSBY	30
UPPLANDS VÄSBY	143	SOLNA	29
VÄSTERÅS	90	SOLLENTUNA	24
TÄBY	66	HUDDINGE	21
DANDERYD	61	BOTKYRKA	18
NACKA	46	KNIVSTA	15
HUDINGE	42	NORRTÄLJE	15



NÄRINGS-LIV

Sysselsättningsbalans

	1990	2012	2013	KVINNOR	MÄN
FÖRVÄRVSARBET-ANDE BEFOLKNING	9 031	10 082	10 081	4 823	5 258
ARBETSTILLFÄLLEN I KOMMUNEN	4 129	5 442	5 364	2 640	2 724
NETTOPENDLING	-4 902	-4 586	-4 717	-2 183	-2 534
UTPENDLING	5 874	6 479	6 579	2 962	3 617
INPENDLING	927	1 893	1 862	779	1 083

KÄLLA: SCB

Sysselsättning i Håbo

DAGBEFOLKNING - PERSONER MED ARBETSPLATS I KOMMUNEN ANTAL OCH ANDEL SYSSELSATTA							
NÄRRINGGREN	1994	%	2013	%	KVINNOR	MÄN	
JORD- OCH SKOGSBRUK, FISKE	64	1,8	78	1,5%	21	57	
TILLVERKNING OCH UTVINNING + ENERGI	456	13,1	593	11,1%	125	468	
BYGGVERKSAMHET	450	12,9	791	14,7%	77	714	
HANDEL OCH KOMMUNIKATIONER	693	19,9	1 183	22,1%	498	685	
OFFENTLIG FÖRVALTNING MM	153	4,4	192	3,6%	124	68	
VÅRD OCH OMSORG	567	16,3	586	10,9%	505	81	
UTBILDNING OCH FORSKNING	325	9,4	949	17,7%	774	175	
FINANSIELL V. MEDIA OCH FÖRETAGSTJÄNST	358	10,3	581	10,8%	241	340	
PERSONLIGA OCH KULTURELLA TJÄNSTER	261	7,5	245	4,6%	169	76	
ÖVRIGT	153	4,4	166	3,1%	106	60	
SUMMA	3 480	100	5 364	100	2 640	2 724	

KÄLLA: SCB

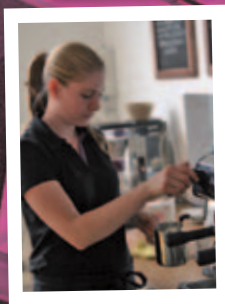


Arbetslöshet

ANDEL (%) AV ARBETSKRAFTEN I ARBETSLÖSHET, I PROGRAM ELLER M STÖD, 16-64 ÅR

ÅR	HÄBO	LÄNET	RIKET
2000	2,8	4,2	5,7
2010	3,4	5,1	6,9
2011	3,0	4,6	6,3
2012	3,6	4,8	6,9
2013	3,6	4,6	6,7

KÄLLA: AMS



Största privata arbetsställena 2013

FÖRETAG	ANTAL ANSTÄLLDA
GYPROC AB	119
KRISTER NILSSON AB (ICA)	77
BENDERS SVERIGE AB BÅLSTA	75
COMBIMIX AB	52
ARONSBORGS KONFERENSHOTELL AB	47
BISKOPS ARNÖ	45
ROHAB FIBER & KABELINSTALLATIONER AB	38
LARS-ERIK LARSSON ÅKERI AB	33
LÄRASKOLAN I BÅLSTA AB	33
CABSEAL AB	32
BÅLSTA BAGARN AB	30
RÖLUNDA PRODUKTER AB	28
WACKER NEUSON AB	28
ASPA PLAST AB	23
BA LÖFGRENS TRANSPORT AB	22
HÄBO BUSS AB	21
TECH TRANS AB	20
TOTALT ANTAL FÖRETAG	1901
DRIVS AV KVINNOR	487
DRIVS AV MÄN	1414

Inkomster och fördelning

SKATT 2013, SKATTEKRAFT (SKATTEUNDERLAG PER INVÄNARE) 2013. MEDEL FÖR FÖRVÄRSINKOMST INKOMSTÅR 2012

	HÄBO	LÄNET	RIKET
TOTAL SKATTESATS	32,5	32,18	31,86
DÄRAV TILL KOMMUN	21,34	21,02	20,65
SKATTEKRAFT KR/INV	201 678	187 041	185 792
FÖRVÄRSINKOMST, ÅRSMEDEL	304 648	271 252	270 286

KÄLLA: SCB



Håbo kommun i Uppsala län är en expansiv kommun med ett centralt läge.

Tätorten Bålsta ligger ca 5 mil från Stockholm, Uppsala och Västerås samt 3 mil från Arlanda och Enköping.

Kommunens landareal är 143,4 km²



Kommunens adress:

ADRESS:	Håbo kommun, Centrumleden 1, 746 80 Bålsta
TELEFON:	0171 - 525 00 växel
TELEFAX:	0171 - 563 33
WEBBPLATS:	www.habo.se
E-POST:	kommun@habo.se